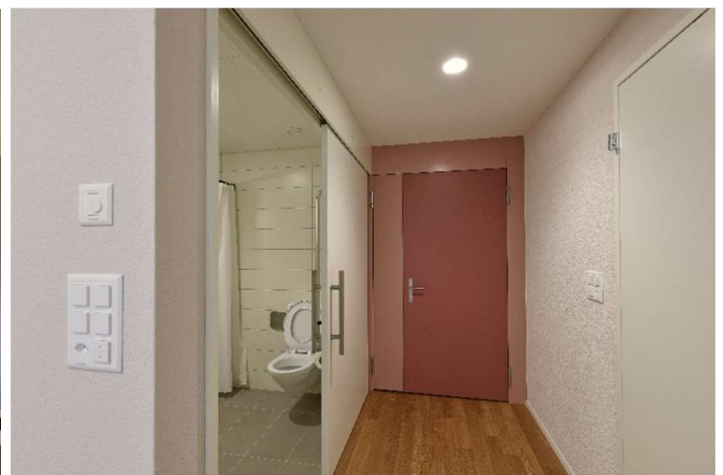
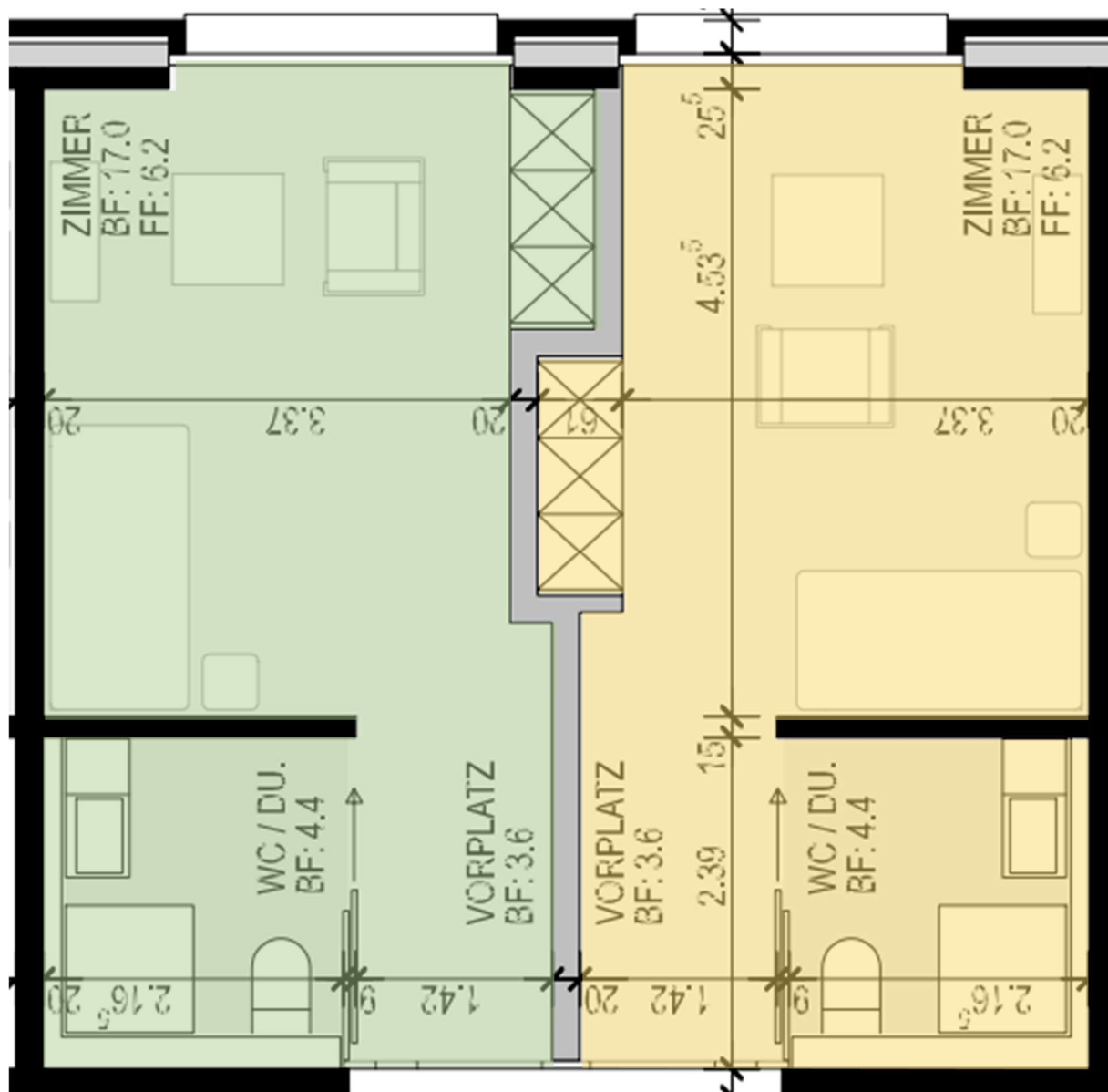


Zimmer - Impressionen



Die Fotos zeigen ein dekoriertes Musterzimmer. Die Grundeinrichtung besteht aus folgendem Mobiliar:
1 Bett, 1 Nachttisch, 1 Klapptisch, 1 zweitüriger Schrank, nach Verfügbarkeit 1 Tisch mit 1-2 Stühlen.

Zimmer-Variante Haus E + F

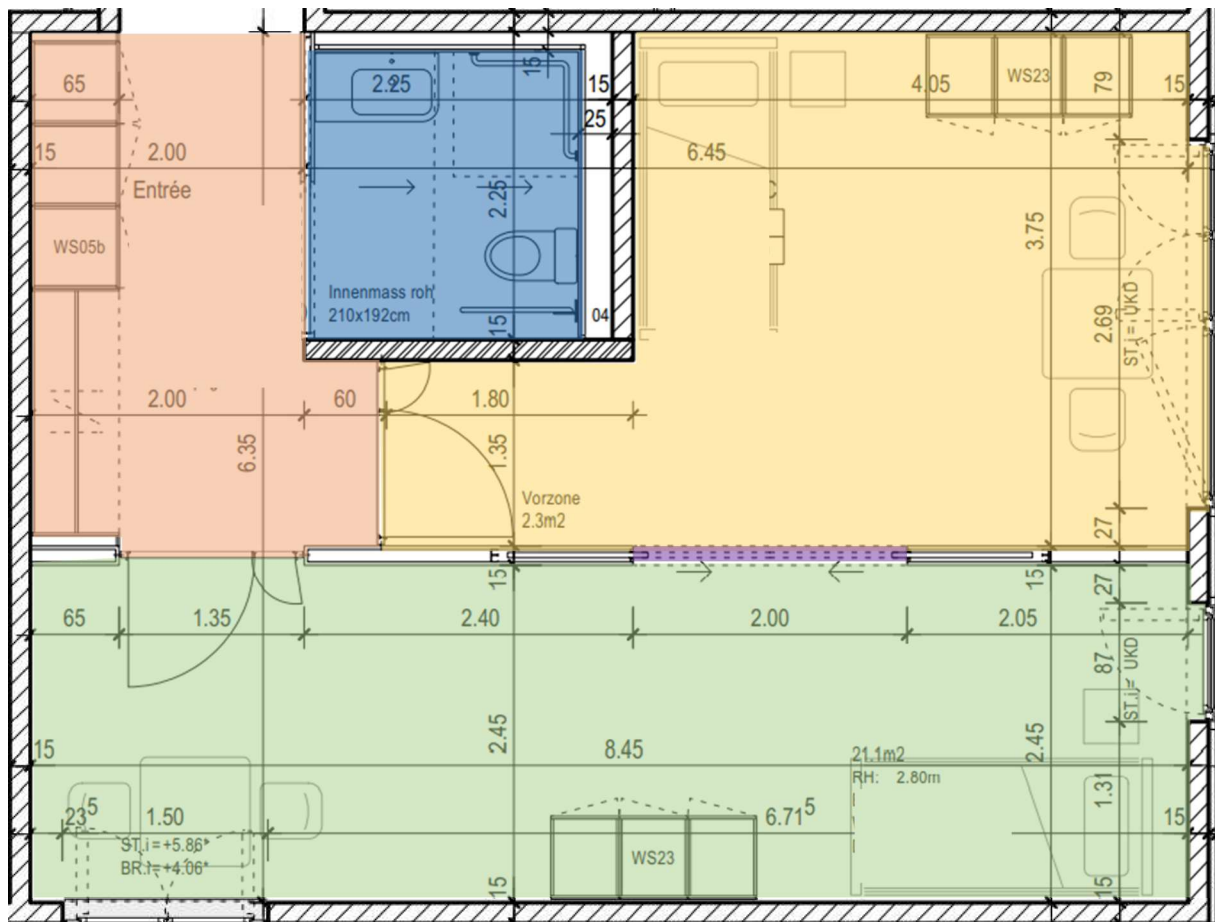


Zimmer 1

Zimmer 2

Dusche / WC: 4.4m²
Zimmer: 20.6m²

Zimmer-Variante Haus D + B



Zimmer 1

Zimmer: 18.2m²

Zimmer 2

Zimmer: 21.0m²

Gemeinsame Nasszelle

Dusche / WC: 4.1m²

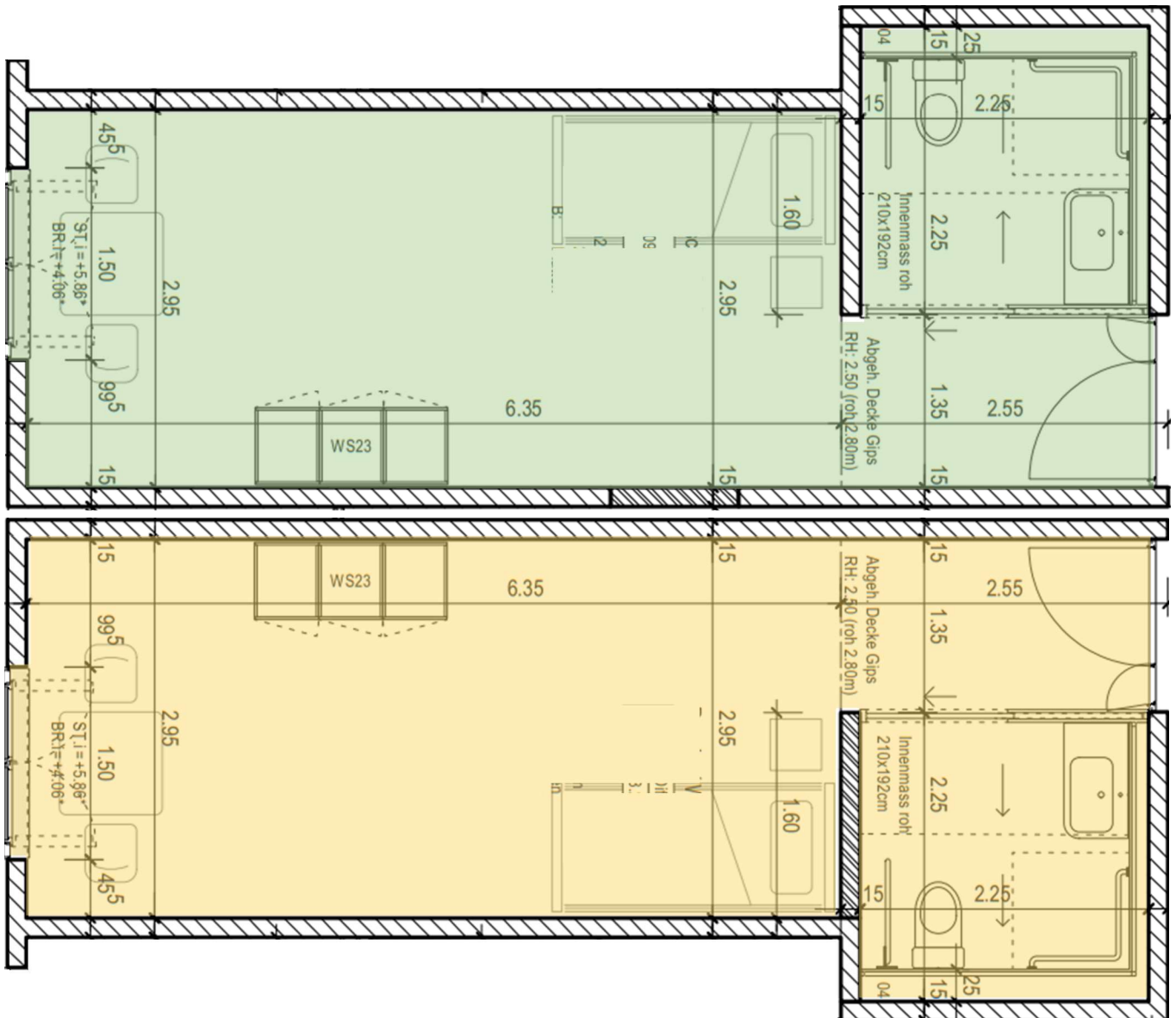
Gemeinsamer Eingangsbereich

Garderobe: 11.5m²

Verbindungs-Option

z.B. für Ehepaare

Zimmer-Variante Haus D + B

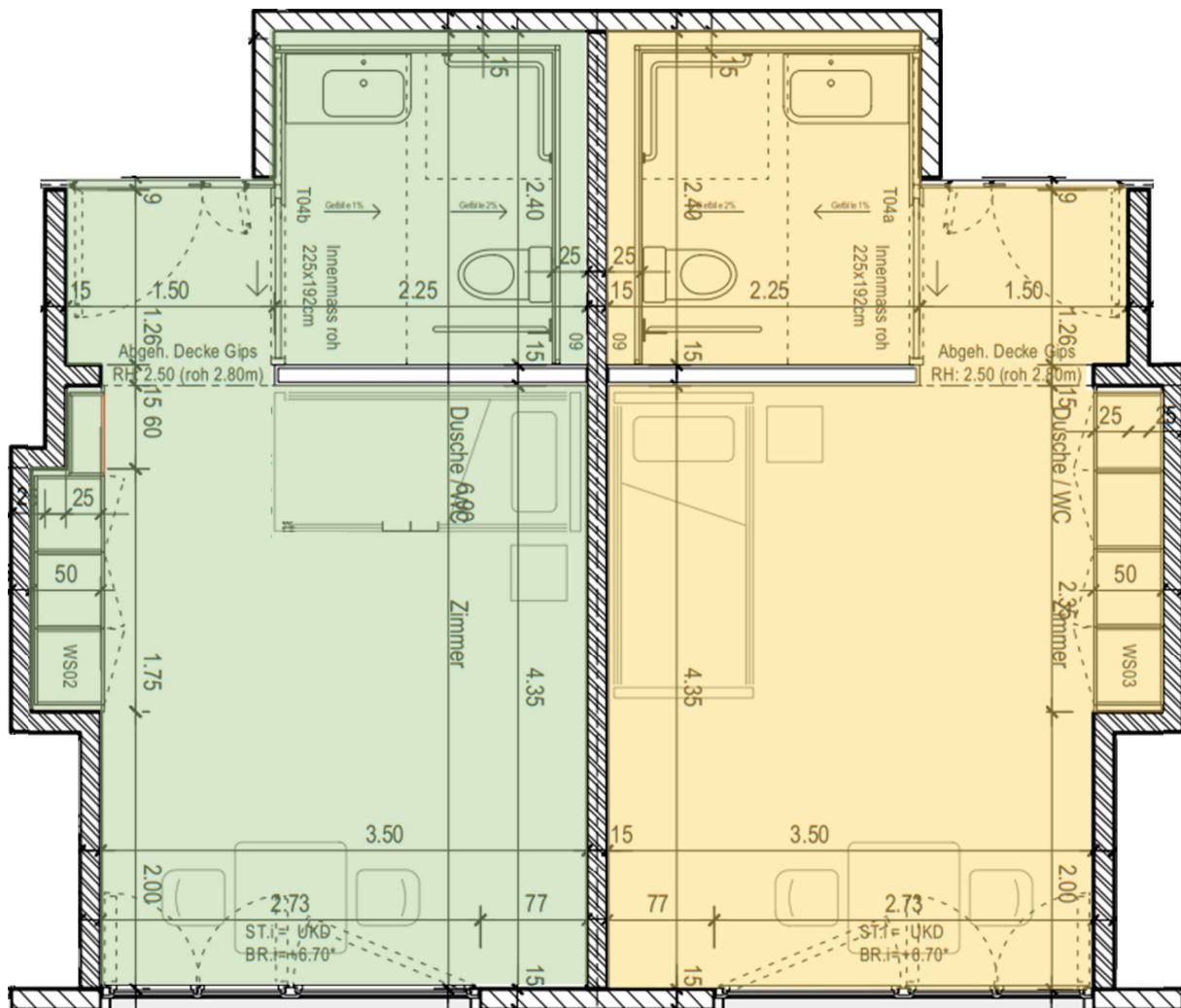


Zimmer 1

Zimmer 2

Dusche / WC: 4.1m²
Zimmer: 22.1m²

Zimmer-Variante Haus D3 + B3

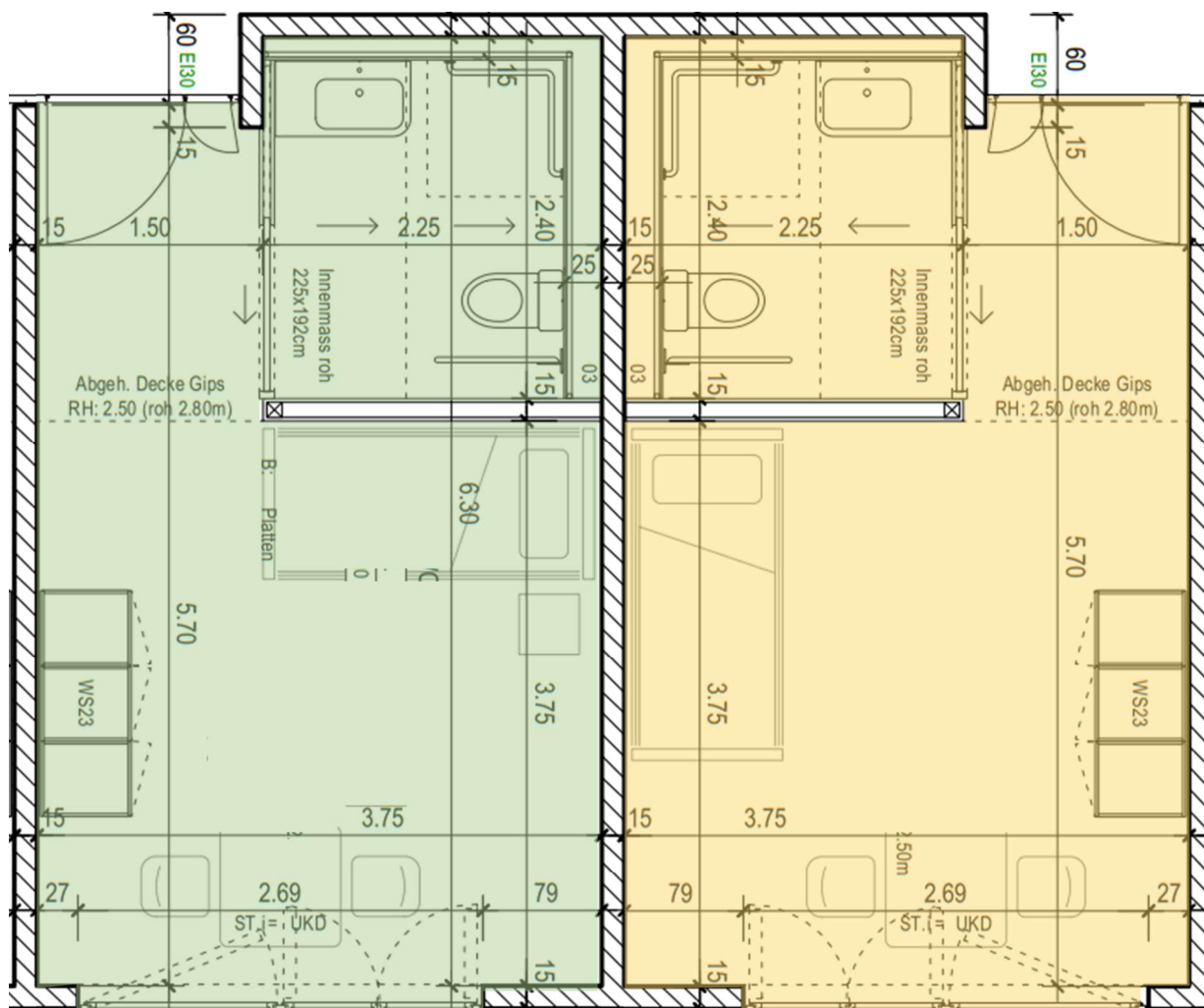


Zimmer 1

Zimmer 2

Dusche / WC: 4.3m²
Zimmer: 18.5m²

Zimmer-Variante Haus B / C / D



Zimmer 1

Zimmer 2

Dusche / WC: 4.3m²
Zimmer: 17.6m²